

Technische Daten:

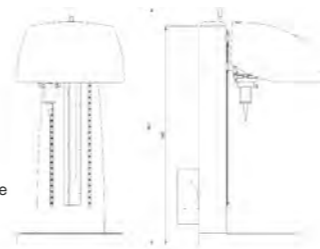
(weitere Infos auf www.pryor-marking.com)

Gewicht: Markierkopf/Grundplatte/Säule: 34kg Controller: 10kg

Elekt. Anschluss: 220v 50Hz, 110v 60Hz

Beschriftungsfeld: 60x60mm / 100x100mm / 150x150mm / 300x150mm

Markiernadel - Grundplatte
max. Distanz = 415mm
(50 mm Markiernadel)



PRYOR
MARKING TECHNOLOGY

WITLICH
surface technologies

Optionen/Zubehör

Graviernadel- Optionen:

Stabile Hartmetall Nadel, in den Längen 50, 100 und 150mm und Spitzen von 60, 90 & 120 Grad sind Standard. Alle Nadeln sind lieferbar mit Spitzen für Standardanwendungen oder kundenspezifischem Radius zum Minimieren der Materialverformung und zum Einhalten der IAQG Standards. Andere Typen und Größen können auf Wunsch hergestellt werden.



360° Drehachse:

Die 360° Drehachse ermöglicht rundum Beschriftungen auf Rohren, Schäften und anderen runden Teilen.

Automatische Zuführung:

Elektrische oder pneumatische Halterung für automatisches Laden, Halten, Markieren und Auswerfen von Typenschildern und ähnlichen Platten.

Typenschild Haltevorrichtung:

Einfache Haltevorrichtung für Typenschilder.

Magnettisch:

Manueller Magnettisch zum Fixieren magnetischer Teile.

Data Matrix Lese- und Überprüfer:

Handmodelle, Modulare oder Stationäre Lese- und Überprüfungsgeräte entsprechen allen bekannten Standards der Data Matrix Codierung.

Barcode Lesegerät:

Zum Einlesen von Markierinformationen oder Befehlen über Barcode. Direkt verbunden mit dem 3000 Controller im Embedded System oder mit PC wenn MarkMaster™ genutzt wird.

Kalt Farben Zuführung:

Für hohen farblichen Kontrast einer Markierung auf Plastik oder ähnlichen Materialien.

T-Nuten Platte:

Aluminium T-Nuten Platte

TCP/IP Ethernet Anschluss:

10 BASE-T Ethernet Port für Netzwerkverbindung & PLC System für größere Entfernung.

MarkMaster™ Windows® software:

MarkMaster™ Advanced Windows® software

Kundenspezifische Lösungen:

Pryor hat beträchtliche wirtschaftliche Möglichkeiten, für kundenspezifische Anforderungen der Markierung und Rückverfolgbarkeit, im Software und mechanischem Bereich.

Ebenso erhältlich von Pryor Marking Technology:



PortaDot™ Serie



InDot™/InScribe™ Serie



Laser Serie



Elektro-Chemisch



Schlagstempel, Handmarkieren



Marktronic™ 3000 BenchDot™ Range

Vertrieb Schweiz und FT-Liechtenstein:

Hans Wittich Service + Verkauf GmbH - Kirchstrasse 17 - CH-8274 Gottlieben

Fon: +4171 666 80 30 | Fax: +4171 666 60 99 | www.wittich.ch | info@wittich.ch

Marktronic™ Standmaschinen Beschriftungsfelder

BenchDot 60-60E / BenchDot 100-100E / BenchDot 150-150E / BenchDot 300-150E
BenchDot 60-60EZA / BenchDot 100-100EZA / BenchDot 150-150EZA / BenchDot 300-150EZA
BenchDot 100-100EZAV / BenchDot 150-150EZAV / BenchDot 300-150EZAV
BenchDot 60-60DP / BenchDot 100-100DP / BenchDot 150-150DP / BenchDot 300-150DP

SPEC2000

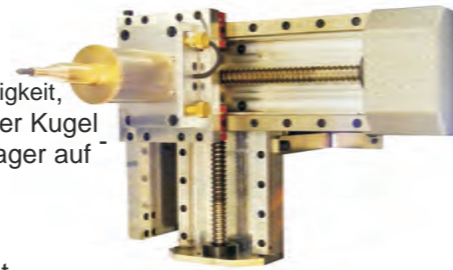


CE

intelligent marking solutions

Marktonic™ BenchDot™ Range

BenchDot™ Serien sind robuste Nadelpräge-Maschinen entwickelt für Genauigkeit, Geschwindigkeit, Leistung und Zuverlässigkeit. Alle Modelle verfügen über Kugelgewindspindel Antrieb und doppellinien Schienen sowie doppellinien Lager auf jeder Achse und einer stabilen Säule.



Wide range of marking windows

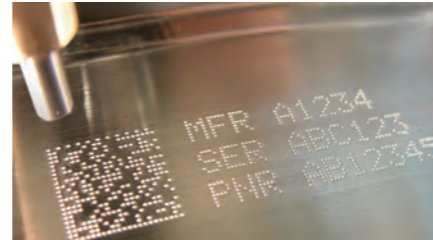
BenchDot™ Serien sind mit Standard Beschriftungsfeldern ausgestattet 60x60mm, 100x100mm, 150x150mm and 300x150mm.

BenchDot™ E series: Electromagnetic dot marking

Wird mit Standard-Stromanschluss betrieben- keine Druckluft
Hohe Beständigkeit für tiefe Markierungen
Kontrollierte Zahl von Punkten pro Zeichen und Punktposition
Leiser als pneumatisch angetriebene Maschinen

Modelle:

60-60E 100-100E 150-150E 300-150E



Data Matrix Code mit BenchDot™

BenchDot™ EZA series: Electromagnetic dot marking, digital Z axis with AutoSense™

Basiert auf "E" Serie
Programmierbare Digitale Z-Achse (Markierkopf Höheneinstellung)
AutoSense™ System Erlaubt eine Selbstanpassung für unterschiedliche Bauteilhöhen mit bester Präzision, Wiederholbarkeit und Beständigkeit. (angepasst für Data Matrix Markierung)

Modelle:

60-60EZA 100-100EZA 150-150EZA 300-150EZA



AutoSense™ Bauteil

BenchDot™ EZAV series: Electromagnetic dot marking, digital Z axis, AutoSense™ and VeriSmart™

Basiert auf "EZA" Serie
Mit eingebautem Data Matrix Überprüfungssystem (VeriSmart™)
Internationale Standards: AS9132, JES131, AIM-DPM-Guideline, MIL-STD-130, ISO15434, ISO16022
5 Mega-Pixel Kamera erlaubt das Überprüfen einer großen Gruppe von Codes
Mark2Verify™ Windows® Software gibt dem Bediener über eine Ampelfunktion ein Feedback über die Verifizierbarkeit und Qualität des markierten Codes

Modelle:

100-100EZAV 150-150EZAV 300-150EZAV



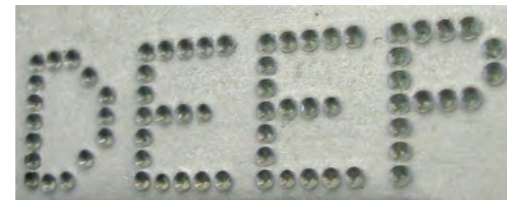
Rückmeldung durch Ampel in Mark2Verify™

BenchDot™ DP series: Deep Pneumatic dot marking

Pneumatik für sehr tiefe Markierung: bis zu 1.5 mm in Normalstahl

Modelle:

60-60 DP 100-100DP 150-150DP 300-150DP



Tiefe Markierung mit BenchDot™ DP Serien Maschine

Punktmarkierungs Technologie

Die Punktmarkierung drückt eine Reihe von Punkten ins Material um ein Zeichen zu bilden, wie alphanumerische Charaktere, Firmenzeichen oder 2D Data Matrix Codes.



Software Eigenschaften

Mehrsprachige Benutzeroberfläche
Gerade, Winkel, Bogen und Rückwärts Markierung
Programmierbare Schrifthöhe und Länge: 0.15mm bis 99.9mm in Schritten von 0.15mm
Einstellbare Schlagkraft (Markiertiefe)
Schriftarten der Maschine (5x7, 7x9, Varidot + OCR Versionen) im Embedded System und alle installierten Schriftarten sind abrufbar im MarkMaster™ PC System.
Zeit und Datumsmarkierung in verschiedenen Formaten
Variable und Seriennummern Markierung
Data Matrix Verschlüsselung
Vector Grafik & Logos (PLT Dateiformat im Embedded System und PLT & .DXF im MarkMaster™ PC Software)

Anwendungen

Permanente Markierung auf allen gängigen Materialien bis 62 HRC (Gusseisen, Edelstahl, Aluminium und Titanlegierungen, Plastik...)
Seriennummern, Datum Codes, Produktreferenz, Firmenzeichen, Schichtcode, Materialcharge...
Identifiziert kleine und große Gruppen von Bauteilen
Markierung auf flachen und unebenen Oberflächen
Umfangsbeschriftung möglich (siehe Optionen)

3000 Controller und Schnittstelle

Kein PC notwendig
Qwerty Membrantastatur (Möglichkeit zum Anschluss einer externen Tastatur)
Großer kontrastreicher Bildschirm ermöglicht leichtes Programmieren und eine Vorschau der Markierung
Speichert bis zu 1350 Layouts (Dateien)
2 x RS232 Anschlüsse
Digital I/O (8 Eingänge, 6 Ausgänge)
Ethernet TCP/IP (Optional)
Vector Grafik/Logo Einführung (.plt/.hpgl)

MarkMaster™ PC Software (Optional)

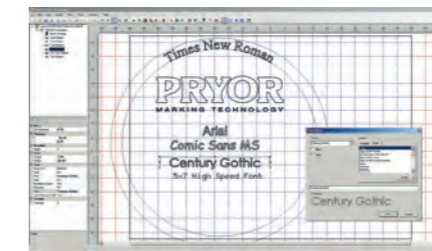
Optional Windows® basierende Software. PC Verbindung mit 3000 Controller mit komplexen Eigenschaften:
Drag and drop Grafikschnittstelle
Fortgeschrittener Probelauf
Grafische Werkzeuge
Vector Grafik/Logo Einführung (.hpgl/.plt & .dxf)

MarkMaster™ Advanced (Optional)

Unterstützung aller Windows Schriftarten
Datenbank Verbindung für Markierdatenabfrage
Datenbank Verbindung für doppelte Datenkontrolle
Passwortschutz
Datenerfassung um einen Markierbericht zu erstellen



Steuerung Serie 3000



Bedieneroberfläche in MarkMaster™ (Advanced) Software



Mark using rotary axis and BenchDot™ series machine



Markierung mit BenchDot™ mit 3000 Steuerung



BenchDot™ Systeme sind sehr vielseitig zum Beschriften vieler Bauteilformen.