



technology at your hand



Manuelle
Laserschweißsysteme

LM-D series

High precision manual laser welding systems

Manuelle Laserschweißsysteme für höchste Präzision

Smart Spot technology for a repeatable welding process:
great depth of field and stable laser shot starting from the first pulses

***Smart Spot** Technologie für einen reproduzierbaren Schweißprozess:
große Schärfentiefe und vom ersten Puls an konstante Pulsenergie*



New ergonomic design and **low operating noise** for complete operator comfort

***Neues ergonomisches Design** und **geringe Schallemission** für hohen Bedienkomfort*

ECO mode function switches off unused system components during idle times, thus guaranteeing lower power consumption

***ECO Modus** zum automatischen Abschalten unbenutzter Komponenten im Leerlauf um einen geringen Stromverbrauch sicher zu stellen*

USB and Ethernet connectivity for easy download/upload of welding programs, software and firmware updates and remote control through smartphone, tablet or computer

***USB- und Netzwerkanschluss** zum einfachen Transferieren von Schweißprogrammen, Software- und Firmware-Updates und zur Fernbedienung über Smartphone oder Rechner*



LM-D Vision

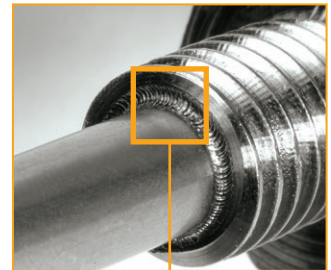
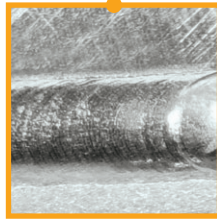
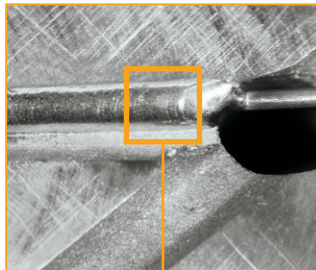
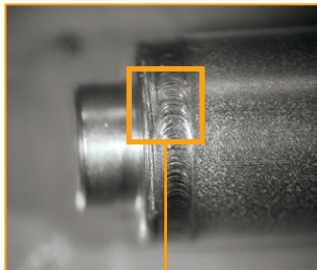
- Patented **Syncro View** system for fluid and stress-less process vision even during the welding phase
- **Advanced software functions** for the customization of the welding image
- *Patentiertes **Syncro View** System für entspannte und flimmerfreie Sicht auch während des Schweißvorgangs*
- ***Erweiterte Softwarefunktionen** zur individuellen Anpassung der Ansicht*



LM-D Ready

Sisma presents a wider range of LM-D models introducing Ready, the welding laser system with an **easier access** to the working area.

*Sisma erweitert die LM-D Modellreihe um die Variante LM-D Ready, ein Laserschweißsystem mit noch **einfacherem Zugang** zum Arbeitsraum.*



LM-D series additional features

- **Enhanced cooling system:** +60% cooling capacity (compared to previous model) which allows for reliable operation even in high-temperature spaces
- **Full digital** electronic control for accurate diagnostics, higher pulse stability and longer lamp life

Erweiterte Funktionen der gesamten LM-D Serie

- **Verbessertes Kühlsystem:** 60% höhere Kühlleistung für stabilen Betrieb auch bei höheren Umgebungstemperaturen
- **Volldigitale,** elektronische Steuerung für ausgezeichnete Stabilität, präzise Diagnose und lange Lebensdauer der Blitzlampen

LM-D series

Technical data - Technische Daten

	150 LM-D READY	180 LM-D READY LM-D / LM-D VISION	210 LM-D / LM-D VISION
Source type - <i>Laserquelle</i>	Nd: YAG (flash lamp)	Nd: YAG (flash lamp)	Nd: YAG (flash lamp)
Wavelength - <i>Wellenlänge</i>	1064 nm	1064 nm	1064 nm
Average laser power - <i>mittlere Laserleistung</i>	60 W	80 W	85 W
Pulse duration - <i>Pulsdauer</i>	0,3-20 ms	0,3-20 ms	0,3-20 ms
Pulse frequency - <i>Pulsfrequenz</i>	0-50 Hz	0-50 Hz	0-50 Hz
Max peak power - <i>max. Spitzenleistung</i>	7,5 kW	9 kW	10,5 kW
Max pulse energy at 20 ms - <i>max. Pulsenergie bei 20 ms</i>	150 J	180 J	210 J
Spot diameter - <i>Spotgröße</i>	0,2±2 mm (0,1 mm opt.)	0,2±2 mm (0,1 mm opt.)	0,2±2 mm (0,1 mm opt.)
Smart Spot	X	✓*	✓
USB / Ethernet connectivity - <i>USB- / Netzwerkanschluss</i>	X	✓*	✓
Power supply - <i>Stromversorgung</i>	230 V ±10% 50/60 Hz	230 V ±10% 50/60 Hz	230 V ±10% 50/60 Hz
Dimensions - <i>Abmessungen</i>	567 x 744,5 x 512 mm	567 x 730 x 510 mm 567 x 730 x 612 mm (Vision) 567 x 744,5 x 512 mm (Ready)	567 x 730 x 510 mm 567 x 730 x 612 mm (Vision)
Weight - <i>Gewicht</i>	60 kg	60 kg	60 kg

* not available on LM-D READY

New interface
user-friendly

Neue Benutzeroberfläche

Dimmable LED light

Regelbare
LED-Beleuchtung

Wide welding area

Großer Arbeitsraum

Large access door
to welding area

Große Zugangsklappe
zum Arbeitsraum

High peak power
210 is the most powerful on the market

Hohe Spitzenleistung
210 ist das stärkste System am Markt

Multifunctional mouse
for increased efficiency

Multifunktionale Maus
für die effiziente
Bedienung

Ergonomic arm supports
in soft and comfortable material

mische Armstützen
aus einem weichen und angenehmen Material



The features, images, performances, weights and measures contained in the catalogue are completely indicative and approximate and may change without notice.
Sämtliche Angaben und Abbildungen in diesem Datenblatt sind Anhaltswerte und können jederzeit ohne vorherige Ankündigung geändert werden.

06-2018

sisma

WITLICH
surface technologies

Hans Wittich GmbH
Kirchstrasse 17
CH-8274 Gottlieben

Tel. 071 666 80 30
E-Mail: info@wittich.ch
Internet: <http://wittich.ch>

COMPANY WITH
QUALITY SYSTEM
CERTIFIED BY DNV GL
ISO 9001